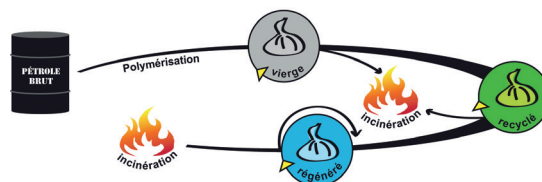


BD100NR093

FICHE TECHNIQUE

100 BD SUP noir 820 x 850

Cycle de vie du Polyéthylène



Le polyéthylène utilisé pour la fabrication peut être :

Vierge : matière dérivée du pétrole, structure moléculaire = C₂H₄

Recyclé : obtenu après recyclage (refonte) des chutes propres de production, permet d'obtenir une matière de premier choix

Régénéré : issue des déchets de polyéthylène (film agricole et d'emballage rétractable ou étirable) qui après lavage sont refondus (recyclés) pour obtenir une matière réutilisable



Le polyéthylène ne dégage pas de vapeurs toxiques pendant l'incinération.

Descriptif

Type litrage	100	
Matière	PE BD SUP	
Couleur	NOIR	
Type de soudure	DROITE	
Lien	LIEN DANS LE SOUFFLET	
Dimensions du sac <i>1/2 périmètre + soufflet + Longueur</i>	420 + 2 x 200 x 850 mm	
Epaisseur en μ / Poids unitaire	42 μ \pm 5%	53,86 gr \pm 5%



Conditionnement



25 sacs par rouleau

EAN 13 : 3221170018429



200 sacs par carton

8 rouleaux par carton

Poids carton brut : 11,17 kg \pm 8%

Dimensions carton : 46 x 29 x 15 cm

EAN 13 : 3221170006150



66 cartons par palette

10 + 6 au milieu couches x 6 cartons

BANDE KRAFT ROULEAU

100 BD SUP
25 SACS POUBELLE
NOIRS
BD100NR093



ETIQUETTE CARTON

100 BD SUP
200 SACS - (25 SACS x 8 RLX)
NOIRS

BD100NR093 / OF19XXX



Système de management certifié