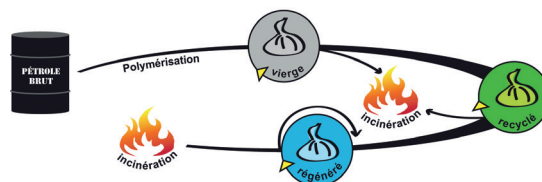


BD100TR004A

## FICHE TECHNIQUE

100 BD STD S.E transparent 820 x 850

## Cycle de vie du Polyéthylène



Le polyéthylène utilisé pour la fabrication peut être :

**Vierge** : matière dérivée du pétrole, structure moléculaire = C<sub>2</sub>H<sub>4</sub>

**Recyclé** : obtenu après recyclage (refonte) des chutes propres de production, permet d'obtenir une matière de premier choix

**Régénéré** : issue des déchets de polyéthylène (film agricole et d'emballage rétractable ou étirable) qui après lavage sont refondus (recyclés) pour obtenir une matière réutilisable



**Le polyéthylène ne dégage pas de vapeurs toxiques pendant l'incinération.**

## Descriptif

Type litrage	100	
Matière	PE BD STD	
Couleur	TRANSPARENT	
Type de soudure	SOUDURE ETOILE	
Lien	LIEN DANS LE SOUFFLET	
Dimensions du sac <i>1/2 périmètre + soufflet + Longueur</i>	420 + 2 x 200 x 850 mm	
Epaisseur en µ / Poids unitaire	30 µ ± 5%	38,47 gr ± 5%



## Conditionnement



25 sacs par rouleau

EAN 13 : 3221170018931



200 sacs par carton

8 rouleaux par carton

Poids carton brut : 7,96 kg ± 8%

Dimensions carton : 45 x 30 x 13 cm

EAN 13 : 3221170005023



54 cartons par palette

6 couches x 9 cartons

## BANDE KRAFT ROULEAU

**100 BD STD**  
25 SACS POUBELLE  
TRANSPARENTS  
**BD100TR004A**



## ETIQUETTE CARTON

**100 BD STD**  
200 SACS - (25 SACS x 8 RLX)  
TRANSPARENTS  
SOUDURE ETOILE  
**BD100TR004A / OF19XXX**



Système de management certifié